



กาวดักแมลงวันจากน้ำยางพารา

นางสาววิยะดา บุญสีลาภ

นักวิชาการสัตวบาลชำนาญการ



ผลิตภัณฑ์กำจัดแมลงวัน ที่มีจำหน่ายในท้องตลาดทั่วไป



แมลงวันบ้าน



แมลงวันหลังลาย



แมลงวันหัวเขียว



แมลงวันทอง

ชนิดของแมลงวัน



แมลงวันเสี



แมลงวันเสี้ง



แมลงวันคอกสัตว์



แมลงวันตอมตา



- **แมลงวัน (Flies)** จัดเป็นแมลงศัตรูสำคัญอีกชนิดหนึ่งของมนุษย์ และสัตว์เลี้ยง เนื่องด้วยสามารถก่อความรำคาญ และเป็นพาหะนำโรคหลายชนิดที่ติดต่อกับคน และสัตว์ เช่น โรคท้องร่วง บิด และใช้รากสาदन้อย เป็นต้น แมลงวันที่พบเกี่ยวข้องกับมนุษย์ และสัตว์มากที่สุดคือ แมลงวันบ้าน

แมลงวันเป็นพาหะนำโรคต่างๆ เช่น **ไทฟอยด์ (Typhoid)**

อุจจาระร่วงอย่างแรง (Cholera) **อุจจาระร่วง ตาแดง ริดสีดวงตา (Trachoma)**

โรคบิดมีตัว โรคบิดไม่มีตัว โปลิโอ แอนแทรกซ์ (Anthrax) วัณโรค พยาธิปากขอ

พยาธิไส้เดือนตัวกลม เป็นต้น แมลงวันจะสำรอกน้ำลาย และน้ำย่อยจากกระเพาะ

อาหารออกมาช่วยย่อยหรือละลายอาหาร ทำให้แมลงวันเป็นพาหะนำโรคและแพร่เชื้อ

โรคจากเสมหะ อุจจาระ เศษขยะมูลฝอย ลงในอาหารคน จากการใช้แมลงวันตอมกิน

เสมหะเป็นอาหาร และกินอาหารทุกชนิดทำให้แมลงวันเป็นพาหะแพร่โรควัณโรคด้วย

นอกจากนี้ แมลงวันยังมีนิสัยที่ช่วยให้แมลงวันเป็นตัวนำและแพร่เชื้อโรคได้อีกคือ ชอบ

ถ่ายมูลลงบนอาหารของคน และเมื่อแมลงวันกินอาหารอิ่มแล้ว มันจะถูหรือเสียดสีขา

หน้าของมัน ทำให้เชื้อโรคและไข่พยาธิที่ติดมากับขนขาร่วงหล่นลงบนอาหารของคน

เมื่อคนกินอาหารนั้นก็จะได้รับเชื้อโรคติดต่อเข้าไปด้วย

แมลงวันที่พบเกี่ยวข้องกับคน และสัตว์มาก ในประเทศไทยมี 4 ชนิด
ได้แก่

1. แมลงวันบ้าน (House Fly; *Musca domestica*)

เป็นแมลงวันที่พบมากที่สุด มีมากถึงร้อยละ 83 ของแมลงวันทั้งหมด พบ
ได้ทั่วไปตามบ้านเรือน กองขยะ เศษอาหาร ซากสัตว์ โดยเฉพาะบริเวณที่มี
เศษอาหารหรือซากสัตว์เน่า



2. แมลงวันหัวเขียว (Blow fly; *Chrysomya megacephala*)

แมลงวันหัวเขียว มี 2 พันธุ์ คือ แมลงวันหัวเขียวที่มีลำตัวสีเขียว เงามแวววาว
เรียกว่า **Greenbottle fly** (*Chrysomyia* spp.) และแมลงวันหัว
เขียวที่มีลำตัวเป็นสีน้ำเงินเงามแวววาว เรียกว่า **Blue bottle fly**
(*Calliphora* spp.)



3. แมลงวันหลังลาย (Flesh Fly; *Sarcophaga* sp.)



4. แมลงวันดูดเลือด (*Stomoxys* spp.)

เป็นแมลงวันที่พฤติกรรมการกินอาหารแตกต่างไปจากชนิดอื่นๆ คือ นอกจากจะกินอาหารจากแหล่งอาหารเน่าหรือซากสัตว์แล้ว ยังมีพฤติกรรมการดูดเลือดจากคน และสัตว์



วงจรชีวิตแมลงวัน

1. ไข่ (Eggs)

ไข่แมลงวันจะมีลักษณะเรียวยาว สีขาวขุ่นหรือสีครีม คล้ายผลกล้วย ยาวประมาณ 1 – 1.2 มิลลิเมตร ชอบวางไข่บนสิ่งขับถ่าย มูลสัตว์ ซากสัตว์ อาหารเน่าเปื่อย หรือสิ่งปฏิกูลที่มีความชื้นสูง หากความชื้นต่ำกว่าร้อยละ 90 ไข่จะฝ่อตายสูง ไข่จะเจริญบนสิ่งปฏิกูลจนฝักเป็นตัวอ่อน ใช้เวลาประมาณ 6 – 8 ชั่วโมง หลังการวางไข่ ทั้งนี้ ขึ้นอยู่กับอุณหภูมิเป็นสำคัญ ไข่จะฝ่อตายหรือหยุดการเติบโตในอุณหภูมิต่ำกว่า 8 องศาเซลเซียส หรือมีอุณหภูมิมากกว่า 42 องศาเซลเซียส



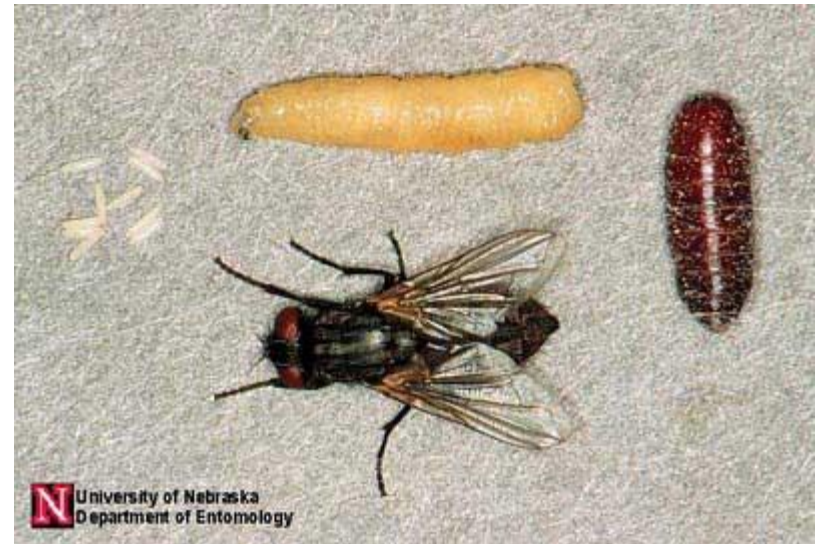
2. ระยะเวลาตัวหนอน (Larva)

แมลงวันมีระยะตัวอ่อนหรือระยะตัวหนอน 3 ระยะ มีการเปลี่ยนในระยะเวลาต่างๆด้วยการลอกคราบ ระยะที่ 1 และ 2 ตัวหนอนมีความยาวประมาณ 3 – 5 มิลลิเมตร และระยะที่ 3 ยาวประมาณ 5 – 13 มิลลิเมตร ตัวหนอนมีลักษณะกลมยาว คล้ายเม็ดข้าวสาร หัวค่อนข้างแบน ท้ายตัวกลม ไม่มีระยางค์ มีปากคล้ายตะขอที่แข็งแรง ทำหน้าที่ดูด และกัดกินอาหาร



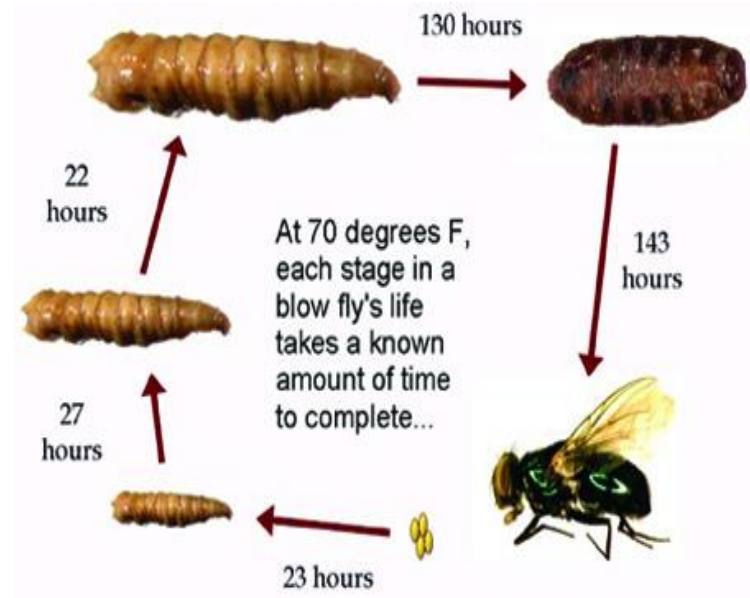
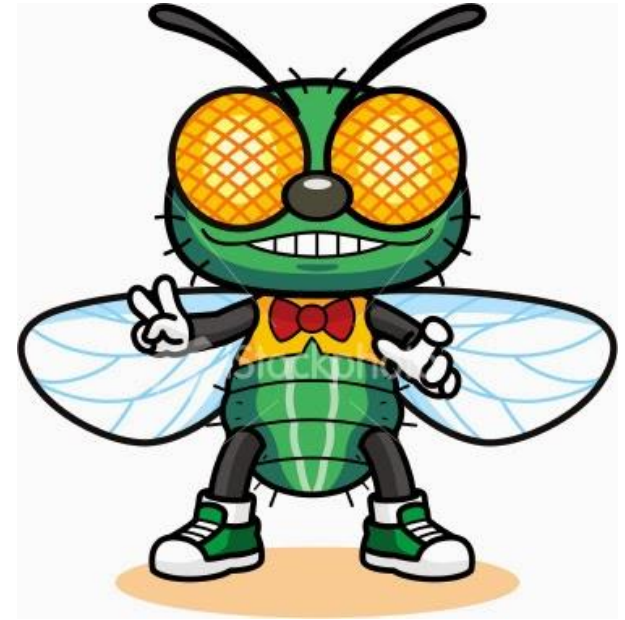
3. ดักแด้ (Pupa)

เมื่อตัวหนอนระยะ 3 ตอนปลายพร้อมที่จะเป็น ตัวดักแด้ ผิวน้ำจะเริ่มแข็ง และจะเริ่ม เปลี่ยนแปลงรูปร่างคล้ายถังหมักเบียร์ ผันง ระยะเวลาแรกจะนิ่มมีสีขาวหรือเหลืองอ่อนในเวลา 1 – 2 ชั่วโมง หลังจากนั้นจะค่อยๆ เปลี่ยนเป็น สีน้ำตาลอ่อนและเป็นสีน้ำตาลเข้มเกือบ กลายเป็นสีดำ เมื่อผันงแข็งตัวมากขึ้น (การ เปลี่ยนในระยะเวลา 24 ชั่วโมง หรือ 1 วัน) ใน เปลือกหุ้มจะมีตัวหนอนระยะที่ 4 ซึ่งมีขนาด สั้นลง หลังจากนั้นก็จะเจริญพัฒนาเป็นดักแด้ หรือตัวโม่่ง



4. แมลงวันตัวเต็มวัย (Adult)

เมื่อตกแต่ในผนังท่อหุ้มเจริญเติบโตเต็มที่ มันจะเจาะทะลุผนังท่อหุ้มส่วนหน้าออกอย่างรวดเร็ว แล้วมาเกาะพักประมาณ 0.5 – 1.5 ชั่วโมง หรือมากกว่านั้น ดังนั้นสถานที่ที่แมลงวันเกาะพักในระยะแรกที่ไม่สามารถบินได้ จึงเป็นแหล่งที่มีความสำคัญในการควบคุม แมลงวันที่เกิดใหม่ๆที่ยังบินไม่ได้นั้นจะมีนิสัยที่สำคัญ 2 ประการคือ มักไม่ชอบแสงและพยายามเคลื่อนที่ตัวขึ้นที่สูง ดังนั้นเมื่อมันเกิดใหม่จะพยายามเข้าหาที่มีดเสมอ และลักษณะการเกาะพักจะเอาส่วนหัวลง แมลงวันจะเริ่มกินอาหาร และสามารถบินไปมาได้ ในเวลา ระหว่าง 2 – 24 ชั่วโมง หลังจากมันออกจากผนังตกแต่ ทั้งนี้ขึ้นอยู่กับอุณหภูมิ



วงจรชีวิต

แมลงวัน

วันที่ 1



แมลงวันวางไข่

วันที่ 2



หนอนแมลงวัน
ฟักออกจากไข่

วันที่ 3



หนอนแมลงวัน
โตขึ้น 2 เท่า
และลอกคราบ

วันที่ 4-5



ตัวอ่อนมีขนาดใหญ่
ขึ้นอีก 2 เท่าและ
กลายเป็นดักแด้

วันที่ 8-14



แมลงวัน
ออกจากปลอกดักแด้

ตัวเต็มวัย



การดำรงชีวิต

1. การผสมพันธุ์ (Mating)

ในสภาพที่อุณหภูมิเหมาะสม แมลงวันตัวผู้จะผสมพันธุ์ได้เมื่ออายุประมาณ 1 วัน (หรือมากกว่า 18 ชั่วโมง) แมลงวันตัวเมียจะสามารถผสมพันธุ์ได้เมื่อมีอายุมากกว่า 1 วัน (ประมาณ 30 ชั่วโมง) สิ่งที่กระตุ้นให้แมลงวันผสมพันธุ์ ได้แก่ การมองเห็น นอกจากนี้ การกระตุ้นจากฟีโรโมน (Pheromone) ก็มีส่วนสำคัญในระยะหลังได้มีการพบฟีโรโมนมูสคาเลอ (Muscalure) ซึ่งผลิตจากแมลงวันตัวเมีย มีส่วนดึงดูดแมลงวันตัวผู้ให้มาผสมพันธุ์ นอกจากนี้ยังมีผู้พบฮอร์โมนจากตัวผู้ ช่วยทำให้แมลงวันตัวผู้และตัวเมียมารวมกัน แต่พบว่าไม่ได้มีผลกับการผสมพันธุ์มากนัก ตามปกติตัวเมียจะผสมพันธุ์เพียงครั้งเดียว จากนั้นเชื้อตัวผู้จะถูกเก็บไว้ในถุงเก็บน้ำเชื้อ (Spermatheca) ของตัวเมีย เชื้อตัวผู้จะสามารถผสมไข่ได้นาน 3 อาทิตย์หรือมากกว่านั้น



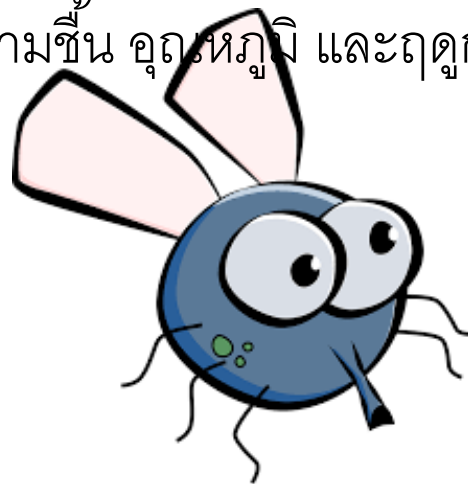
2. การวางไข่ (Oviposition)

แมลงวันตัวเมียจะสามารถวางไข่ได้เร็วหรือช้าขึ้นอยู่กับอุณหภูมิเป็นสำคัญ การวางไข่จะใช้เวลาน้อยที่สุด 1.8 วันในที่อุณหภูมิ 35 องศาเซลเซียส และใช้เวลา 9 วันในที่อุณหภูมิ 15 องศาเซลเซียส โดยทั่วไปแมลงวันจะไม่วางไข่เมื่ออุณหภูมิต่ำกว่า 15 องศาเซลเซียส ตัวเมียชอบวางไข่ในแหล่งที่มีอาหารสมบูรณ์ มีกลิ่นของเสีย และสิ่งปฏิกูลต่างๆ เป็นสิ่งดึงดูดให้แมลงวันมาวางไข่ โดยเฉพาะกลิ่นก๊าซคาร์บอนไดออกไซด์ แอมโมเนีย และกลิ่นเหม็นอื่นๆ จากสิ่งปฏิกูล แมลงวันจะวางไข่ไว้ใต้พื้นผิวที่มีร่มเงาหรือส่วนที่ไม่สัมผัสกับแสงแดด ทั้งนี้เพื่อป้องกันความร้อน ความแห้ง ซึ่งจะมีผลต่อการเจริญเติบโตเป็นตัวหนอน ปกติแมลงวันจะออกไข่ครั้งละประมาณ 120 ฟอง (หากไม่มีสิ่งรบกวน) แมลงวันตัวหนึ่งจะวางไข่เป็นกลุ่มในที่เดียว และจะพบเสมอว่าแมลงวันจำนวนมากจะเลือกวางไข่ในแหล่งเดียวกัน การศึกษาในห้องปฏิบัติการพบว่าแมลงวันตัวเมียสามารถวางไข่เฉลี่ย 10 ครั้ง หรือมากกว่านี้ แต่ในธรรมชาติแม้จะมีสภาพที่เหมาะสม แมลงวันจะวางไข่ได้เพียง 1 หรือ 2 ครั้งเท่านั้น เนื่องจากแมลงวันในธรรมชาติจะมีอายุสั้นกว่าในห้องปฏิบัติการมาก



3. อายุขัยแมลงวัน (Longevity)

ได้มีผู้ศึกษาในต่างประเทศพบว่าร้อยละ 50 ของแมลงวันที่เกิดจะตายในระยะ 3 – 6 วันแรก และมีจำนวนน้อยมากที่จะมีอายุยืนยาวถึง 8 – 10 วัน ดังนั้นจึงพอสรุปได้ว่าแมลงวันมีอายุสั้น แต่จากการศึกษาในห้องปฏิบัติการพบว่าแมลงวันตัวผู้ที่มีอายุไขเฉลี่ยประมาณ 17 วัน ตัวเมียอายุประมาณ 29 วัน (ที่อุณหภูมิ 25 องศาเซลเซียสและความชื้นสัมพัทธ์ร้อยละ 45) ดังนั้นเพื่อความสมบูรณ์ในการควบคุมแมลงวันจึงควรถืออายุขัยของแมลงวันเป็น **ประมาณ 3 – 4 อาทิตย์** การที่แมลงวันมีอายุขัยเฉลี่ยสั้น และส่วนใหญ่จะตายไปก่อนที่จะมีการวางไข่ขยายพันธุ์ก็มีส่วนสำคัญในการดำเนินการควบคุม โดยคาดว่าจะมีจำนวนแมลงวันไม่มากนักที่จะสามารถวางไข่ได้เกินกว่า 2 – 3 ครั้ง การที่แมลงวันมีอายุขัยสั้นอาจเป็นผลจากเชื้อราบางชนิด เช่น **Entomophthora muscae** เป็นต้น นอกจากนี้ยังพบว่าลักษณะโรงเรือนเลี้ยงสัตว์ ความชื้น อุณหภูมิ และฤดูกาลก็มีส่วนสำคัญที่ทำให้แมลงวันมีอายุขัยสั้น



4. ที่อยู่อาศัย และแหล่งเพาะพันธุ์

แมลงวันมักจะเลือกวางไข่ในสภาพแวดล้อมที่เหมาะสมกับการเจริญเติบโตของหนอน แมลงวัน คือ มีอาหารสำหรับตัวหนอน และมีความชื้นที่เหมาะสม ซึ่งส่วนใหญ่ เช่น กองขยะมูลสัตว์ เศษอาหาร ซากสัตว์ เศษผักผลไม้เน่าเสียที่มีสารอินทรีย์ ตะกอนน้ำโสโครก ส้วมหลุม เป็นต้น มักพบแมลงวันมากบริเวณฟาร์มเลี้ยงสัตว์ กองขยะในตลาดสด กองขยะของชุมชน ดังนั้นในระยะที่เป็นไข่และตัวหนอนนั้นจะพบได้ในสถานที่ชื้นแฉะและมีอาหาร ดังที่กล่าวข้างต้น ส่วนระยะตัวโม่่งมักจะอาศัยอยู่ตามพื้นดินที่แห้ง และระยะตัวแก่มักชอบอยู่อาศัยในที่อบอู่่น ร่ม และใกล้แหล่งอาหาร เช่น บ้านคน คอกสัตว์ พุ่มไม้ สายไฟฟ้าหรือวัตถุที่ห้อยแขวนลักษณะเป็นเส้นๆ เป็นต้น **แมลงวันตัวแก่สามารถบินได้ไกล 9 – 10 กิโลเมตร ในเวลา 24 ชั่วโมง** ฉะนั้นในการควบคุมกำจัดแมลงวันจึงต้องดำเนินการให้เหมาะสมตามแต่สถานที่ เช่น ถ้ากำจัดหนอนต้องไปกำจัดบริเวณกองขยะ ถ้ากำจัดตัวแก่ต้องกำจัดบริเวณที่เกาะพักของมัน เป็นต้น แมลงวันหัวเขียวจะตอมอาหารพวกปลา ผลไม้ ทุเรียน มะม่วงเพื่อแพร่พันธุ์ แมลงวันลายเสือจะแพร่พันธุ์เป็นระยะตัวหนอนตามเนื้อสัตว์ เช่นแหล่งที่ทำเนื้อเค็ม ปลาเค็ม เป็นต้น ส่วนแมลงวันดูดเลือดแพร่พันธุ์ตามคอกสัตว์

5. แหล่งอาหาร

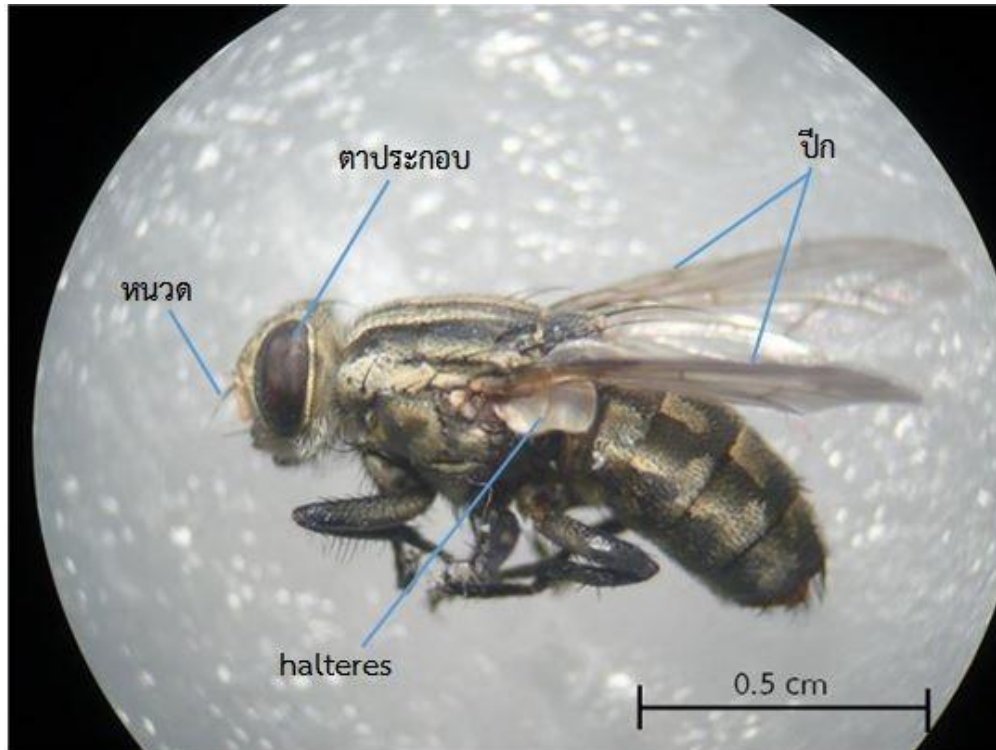
แมลงวันชอบกินอาหารได้แทบทุกชนิดที่เป็นทั้งของสด และสิ่งบูดเน่า โดยเฉพาะสิ่งบูดเน่าต่างๆ เช่น ผลไม้เน่า ซากสัตว์เน่า เศษอาหาร ขนมหวาน น้ำตาล เนื่องจากแหล่งอาหารเหล่านี้มีการย่อยสลาย และมีสารน้ำต่างๆไหลออกมา ทำให้ง่ายต่อการดูดกิน เช่น น้ำหวาน น้ำเหลือง น้ำเลือด เป็นต้น

การกินอาหารของแมลงวัน หากเป็นอาหารเหลว แมลงวันจะใช้ปากดูดกลืนอาหารเข้าปากโดยตรง ส่วนอาหารของแข็ง แมลงวันจะปล่อยน้ำลายใช้ย่อยอาหาร แล้วดูดกินกลับเข้าไป



6. เวลาออกหากิน

แมลงวันออกหากินเวลากลางวัน ฉะนั้นจะพบแมลงวันตามแหล่งอาหารในเวลากลางวัน ส่วนกลางคืนจะพักนอน เช่น เกาะพักตามพุ่มไม้ รั้วคอกสัตว์ ผนังอาคารบ้านเรือน ตาม สายไฟ ตามชอกฝา ชอกเพดาน เป็นต้น จากการศึกษาพบว่า เวลากลางวันแมลงวันอยู่ที่ใด และเวลากลางคืนมันเกาะพักที่ใดนั้นมีประโยชน์ในการวางแผนการควบคุมแมลงวัน โดยใช้สารเคมีกำจัดแมลงวันชนิดที่ผลตกค้างพ่นตามที่เกาะพักของแมลงวัน



7. แสงสว่าง

แมลงวันมีนิสัยชอบแสงสว่าง จากการศึกษาพบว่าแมลงวันจะชอบบินเข้าหาที่ที่มีแสงสว่างเสมอ มนุษย์จึงคิดประดิษฐ์ทำกับดักแมลงวัน โดยรอบกับดักจะบุด้วยสีด้ายกเว้นด้านบนให้แสงสว่างลอดผ่านได้ เมื่อแมลงวันบินเข้ามาตอมเหยื่อล่อทางด้านล่างแล้วมักจะบินขึ้นเข้าหาแสงสว่าง ทำให้มันติดอยู่ในส่วนที่เป็นกับดัก นอกจากจะชอบแสงธรรมชาติแล้วพบว่าแมลงวันโดยเฉพาะแมลงวันหัวเขียวชอบแสงอัลตราไวโอเล็ต (**UV Light**) ฉะนั้น จึงเป็นประโยชน์ในการกำจัดแมลงวันโดยใช้ตะเกียงแสงอัลตราไวโอเล็ตล่อให้แมลงวันมาเล่นไฟ และถูกกระแสไฟช็อตตายหรือติดอยู่ในกับดักไฟฟ้าได้



8. การบิน การแพร่ และระยะการบิน

ตามปกติแมลงวันจะหากินพร้อมทั้งวางไข่อยู่ใกล้ๆกับแหล่งกำเนิดของมันและตามบ้านคน มันจะบินไปมาระหว่างบ้านคนซึ่งเป็นระยะทางใกล้ๆ แต่อาจถูกกระแสลมพัดพาไปจากแหล่งเดิมได้เป็นระยะทางหลายๆไมล์ นอกจากนี้เมื่อขาดแคลนอาหาร แมลงวันอาจบินไปหาอาหารแหล่งอื่นซึ่งไกลออกไป ปัจจัยที่มีผลต่อการบินของแมลงวันมีดังนี้ เช่น กลิ่นอาหาร แสงสว่าง อุณหภูมิและแหล่งอาหาร เป็นต้น โดยเฉลี่ยพบว่าแมลงวันบินหาอาหารได้ไกลถึง **10 กิโลเมตร** ฉะนั้น การควบคุมแมลงวัน โดยการควบคุมเฉพาะบ้านใดบ้านหนึ่งจึงไม่ได้ผลสมบูรณ์ ต้องดำเนินการพร้อมกันทั้งชุมชน



การผลิตกาวคักแมลง

❖ ส่วนผสมที่ต้องใช้

- น้ำยางพารา 500 ซีซี
- น้ำมันพืชที่ใช้แล้ว 200 ซีซี

❖ วิธีการ

- ผสมน้ำยางพารา กับน้ำมันพืชที่ใช้แล้ว ให้เข้ากัน จนเหนียวได้ที่จากนั้นนำไปใส่ ถาด หรือภาชนะสำหรับกำจัดแมลงวัน หรือใช้ไม้ไผ่ทำเป็นซี่คล้ายก้านธูปจุ่มแล้ว เอาไปวางในที่ๆ ต้องการ







ขอขอบคุณ ข้อมูลจาก

<http://pasusat.com> และ www.rakbankerd.com